

Statut de protection nationale	Protection nationale
Directive Habitats-Faune-Flore	Annexes II et IV
Liste rouge nationale	Préoccupation mineure (LC)
Liste rouge régionale	Vulnérable (VU)
Statut régional (PRA 2013-2017)	Commun

C'est une des plus grandes chauves-souris de France. Le Grand Rhinolophe se retrouve dans toute la partie Centre, Ouest et Sud-Ouest de la France. Pour chasser, il affectionne les milieux bocagers où il trouve ses proies favorites : les coléoptères coprophages. Les haies ont une très grande importance pour cette espèce qui les utilise comme routes de vol. En période estivale, le Grand Rhinolophe est souvent retrouvé dans les combles et greniers. Les populations de cette espèce ont subi une forte régression dans le nord et le centre de l'Europe au cours du XX^{ème} siècle. Depuis 1990, les populations ont cessé de diminuer et une faible augmentation a été constatée. En France, la population de Grand Rhinolophe est estimée à 40 000 individus, avec une plus forte densité dans l'ouest (Arthur et Lemaire, 2015).

La majorité du site (excepté le nord-est) étant bocager, il s'agit de l'habitat de chasse préférentiel du Grand Rhinolophe. En revanche, les habitats de gîte de cette espèce anthropophile se trouvent surtout en périphérie de l'AEI.

Le Grand Rhinolophe a été contacté lors de onze nuits d'inventaire avec une activité faible à très forte toutes périodes confondues.

Au printemps, l'activité la plus forte est relevée sur le point CHI-14.

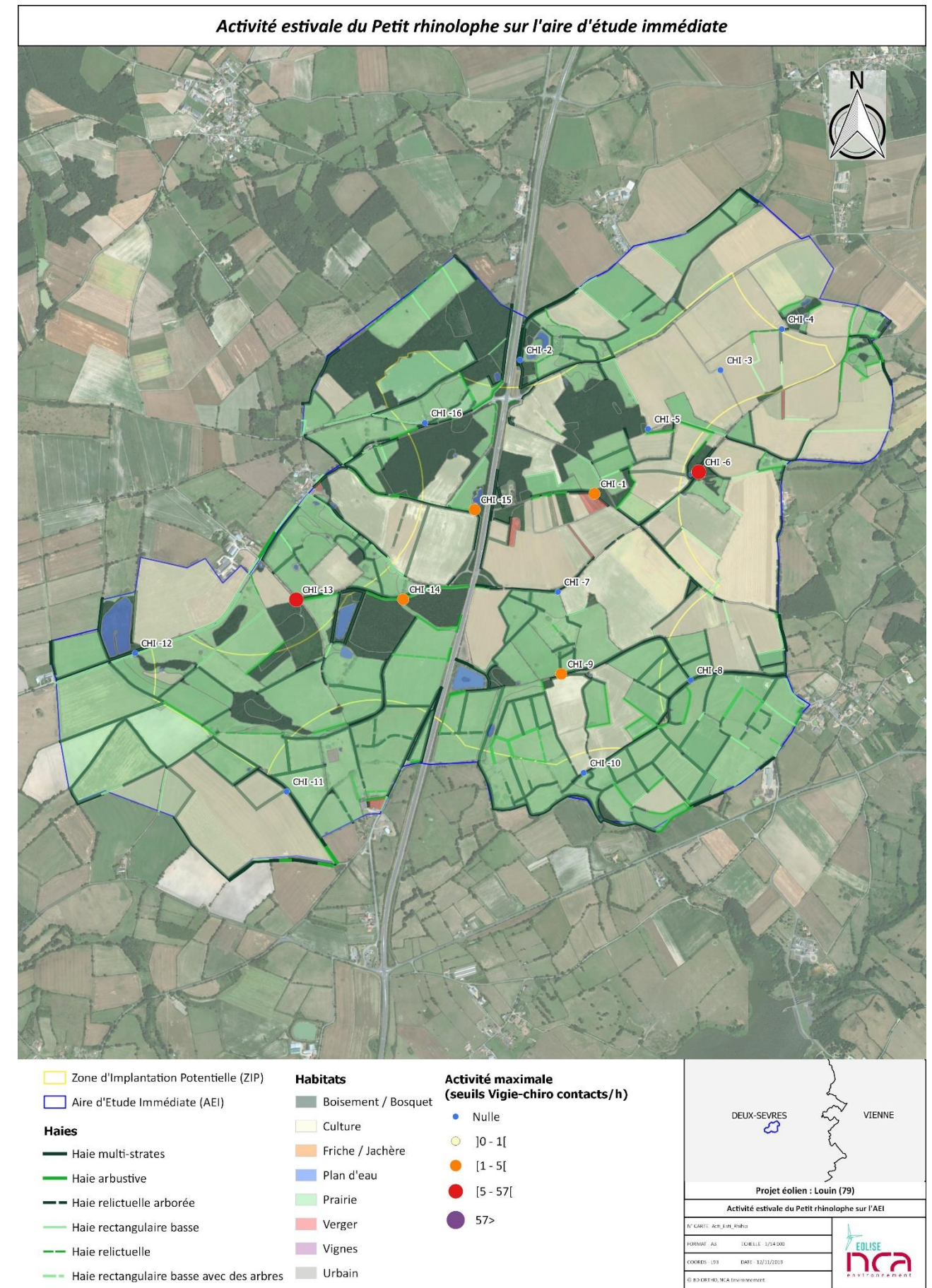
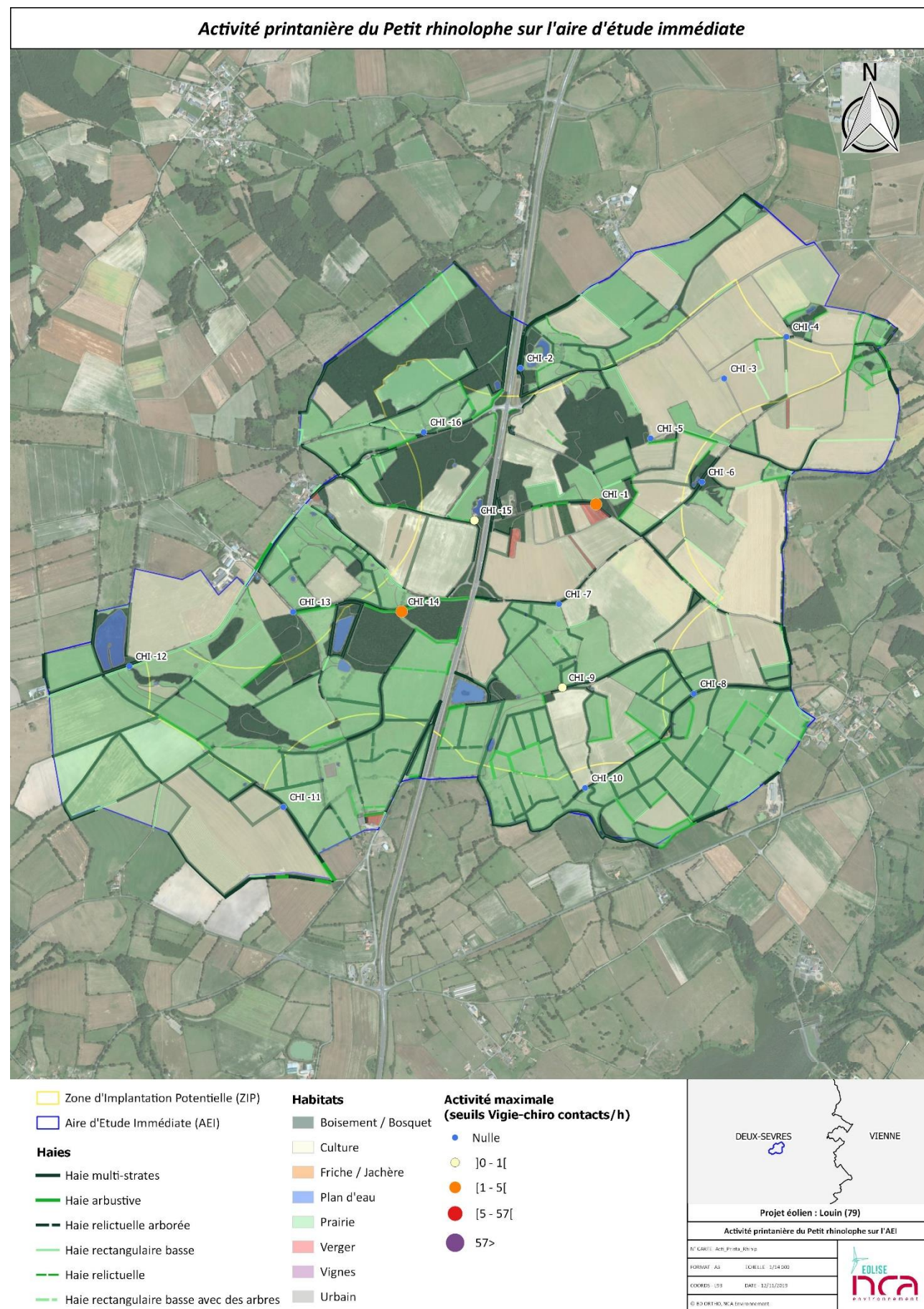
En été, l'activité augmente, elle est très forte sur les points CHI-2, CHI-12 et CHI-13.

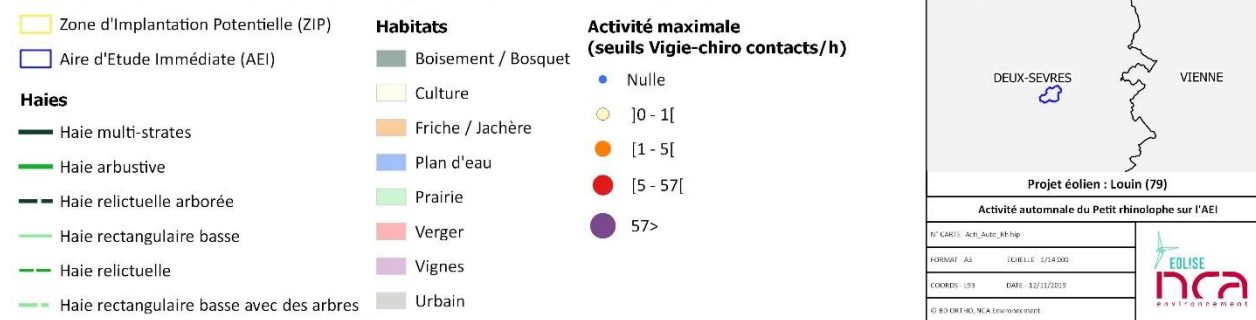
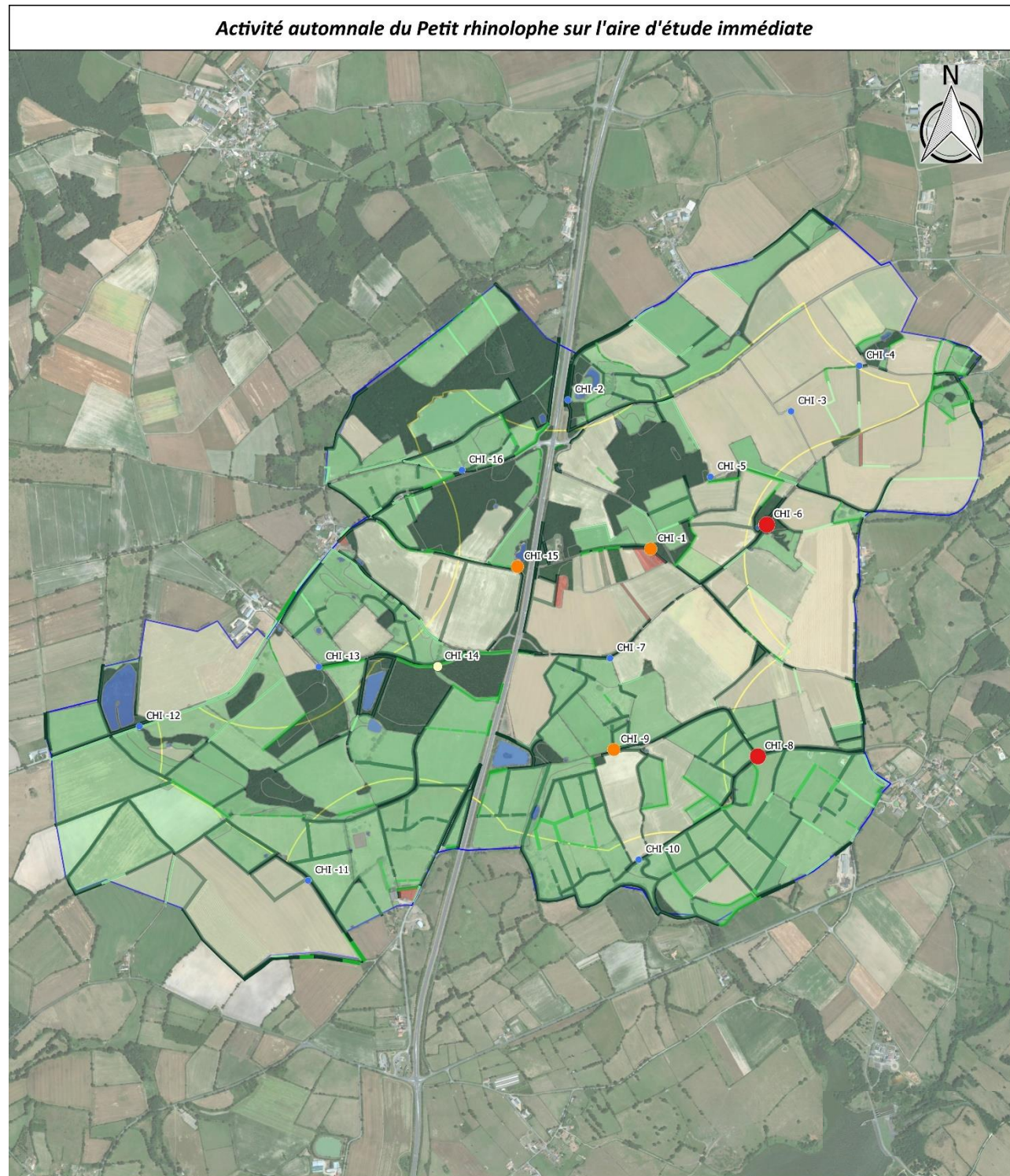
En automne, les points CHI-11 et CHI-8 enregistrent une activité très forte pour le Grand Rhinolophe. Pour ce dernier, il est à noter qu'il s'agit d'un ou de plusieurs individus ayant été entendus en continu sur toute la durée du point d'écoute active (20 min). Le contexte autour de ce point est bocager et constitué de prairie à pâturage extensif. Le Grand Rhinolophe apprécie particulièrement ce type de milieu, car une partie de son régime alimentaire est composé d'insectes coprophages.

L'occurrence très forte, associée à une activité localement très forte induit une activité globale très forte pour cette espèce. L'enjeu habitat est modéré en raison de la présence de parcelles bocagères, qui au regard de l'activité enregistrée semblent favorables pour le Grand Rhinolophe. L'enjeu fonctionnel en résultant est fort.

Patrimonialité	Enjeu d'habitat	Activité	Enjeu fonctionnel AEI
Modérée	Modéré	Très forte	Fort

Petit Rhinolophe - *Rhinolophus hipposideros*





Statut de protection nationale	Protection nationale
Directive Habitats-Faune-Flore	Annexe II et IV
Liste rouge nationale	Préoccupation mineure (LC)
Liste rouge régionale	Quasi-menacée (NT)
Statut régional (PRA 2013-2017)	Commun

Le Petit Rhinolophe se retrouve dans toute la partie Centre, Ouest et Sud-Ouest de la France. Concernant ses territoires de chasse, il utilise préférentiellement les haies et lisières pour se déplacer et chasse en forêt et en prairies bocagères. Ses gîtes d'été se concentrent dans les bâtiments humains. Les effectifs des populations sont sous-estimés. Aujourd'hui une estimation de 32 000 individus en France est d'actualité. Les plus gros rassemblements de Petit-Rhinolophes sont observés dans le centre de la France.

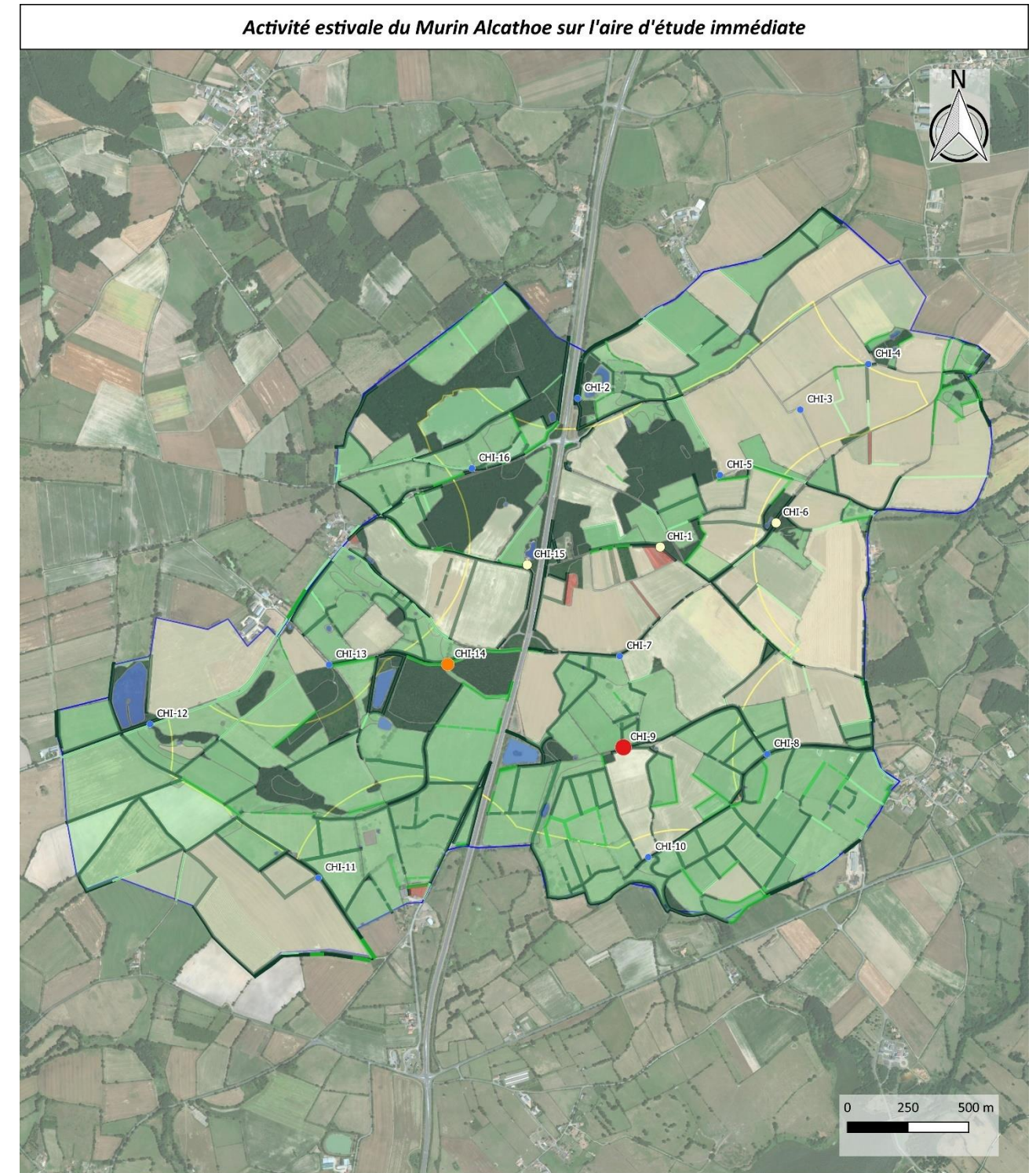
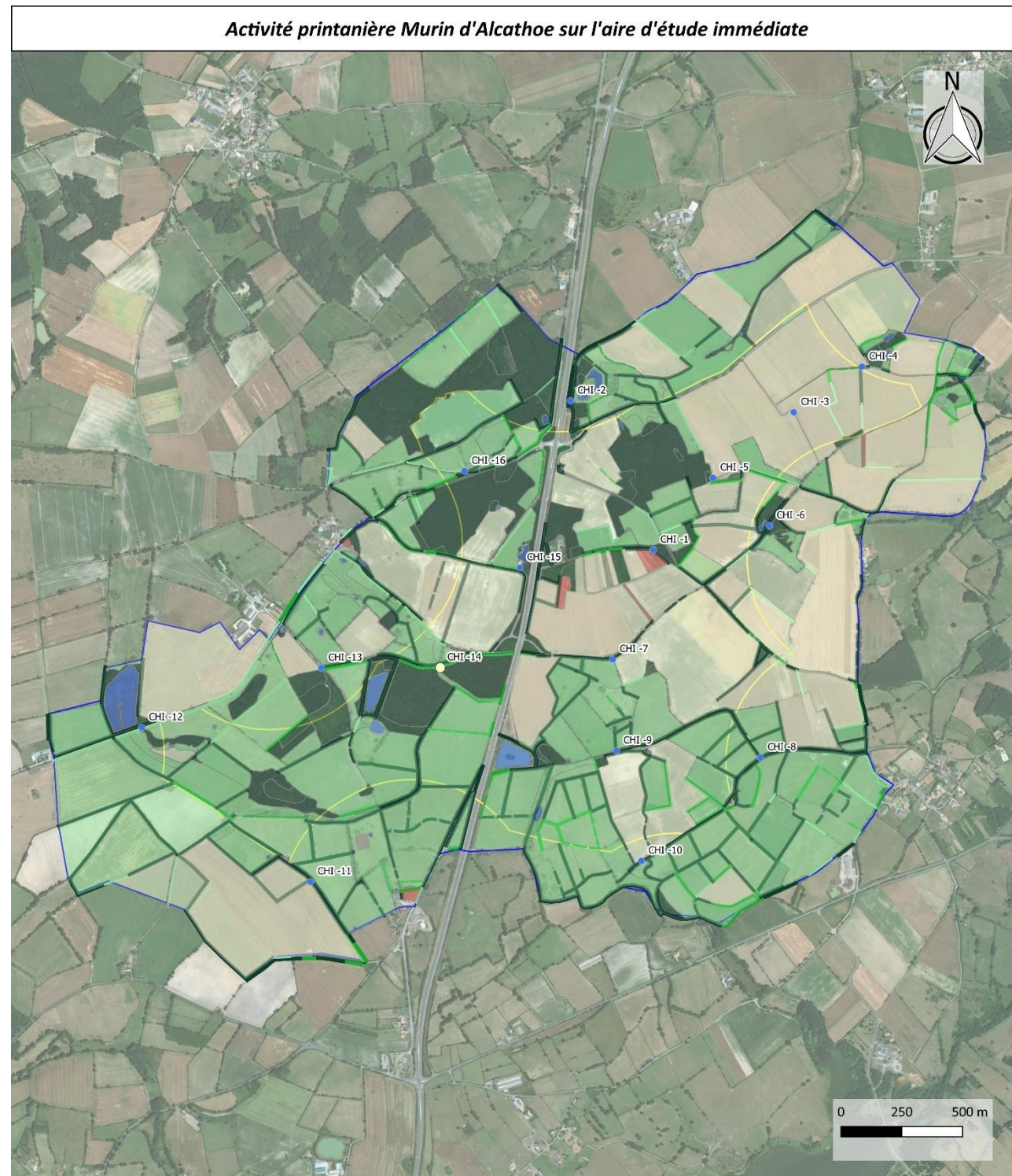
Ses habitats de chasse, comme pour le Grand Rhinolophe, se trouvent au niveau des parcelles bocagères de prairies. Les réseaux de haies peuvent être utilisés pour le transit. Ses habitats de gîte sont potentiellement présents à proximité immédiate (bâti).

Cette espèce a été contactée sur onze nuits d'échantillonnage avec une activité faible à forte. Au printemps, l'activité est modérée sur deux points d'écoute (CHI-1 et CHI-14). En été, l'activité augmente, les points CHI-15 et CHI-9 rejoignent les deux points de la période précédente en activité modérée et les points CHI-4 et CHI-13 passent en activité forte. En automne l'activité reste sensiblement la même qu'en été, elle reste forte sur le point CHI-8, passe en forte sur le point CHI-8, en faible sur le point CHI-14 et nulle sur le point CHI-13.

L'occurrence très forte associée à une activité localement forte, permet d'attribuer une activité globale forte pour le Petit Rhinolophe. L'enjeu d'habitat est modéré, ce qui conduit à un enjeu fonctionnel modéré.

Patrimonialité	Enjeu d'habitat	Activité	Enjeu fonctionnel AEI
Faible	Modéré	Forte	Modéré

Murin d'Alcathoe - *Myotis alcathoe*



- | | | |
|--|--|---|
| <ul style="list-style-type: none"> Zone d'Implantation Potentielle (ZIP) Aire d'Etude Immédiate (AEI) <p>Haies</p> <ul style="list-style-type: none"> Haie multi-strates Haie arbustive Haie relictuelle arborée Haie rectangulaire basse Haie relictuelle Haie rectangulaire basse avec des arbres | <p>Habitats</p> <ul style="list-style-type: none"> Boisement / Bosquet Culture Friche / Jachère Plan d'eau Prairie Verger Vignes Urbain | <p>Activité maximale (seuils Vigie-chiro contacts/h)</p> <ul style="list-style-type: none"> • Nulle •]0 - 1[• [1 - 4[• [4 - 77[• 77> |
|--|--|---|

DEUX-SEVRES VIENNE

Projet éolien : Louin (79)

Activité printanière du Murin d'Alcathoe sur l'AEI

N° CARTE: Act_Prima_Myotis	ÉCHELLE: 1/24000
FORNIT: A2	DATE: 12/11/2019

© 2019 EOLISE MILIEU ENVIRONNEMENT

- | | | |
|--|--|---|
| <ul style="list-style-type: none"> Zone d'Implantation Potentielle (ZIP) Aire d'Etude Immédiate (AEI) <p>Haies</p> <ul style="list-style-type: none"> Haie multi-strates Haie arbustive Haie relictuelle arborée Haie rectangulaire basse Haie relictuelle Haie rectangulaire basse avec des arbres | <p>Habitats</p> <ul style="list-style-type: none"> Boisement / Bosquet Culture Friche / Jachère Plan d'eau Prairie Verger Vignes Urbain | <p>Activité maximale (seuils Vigie-chiro contacts/h)</p> <ul style="list-style-type: none"> • Nulle •]0 - 1[• [1 - 4[• [4 - 77[• 77> |
|--|--|---|

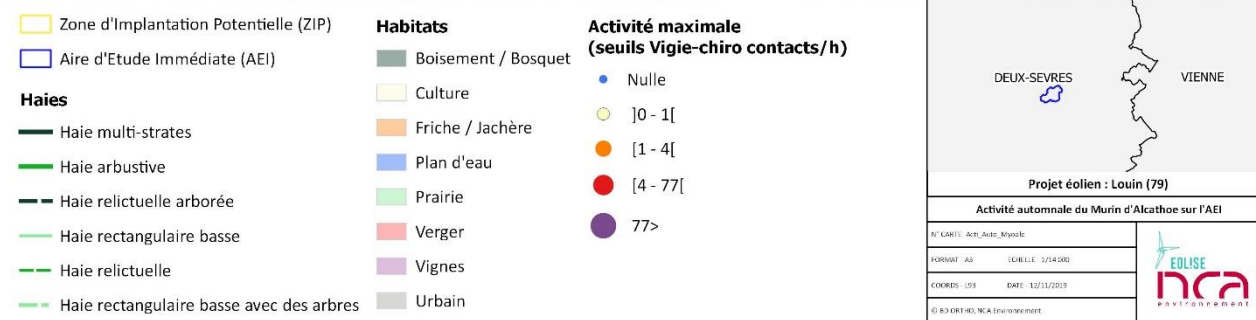
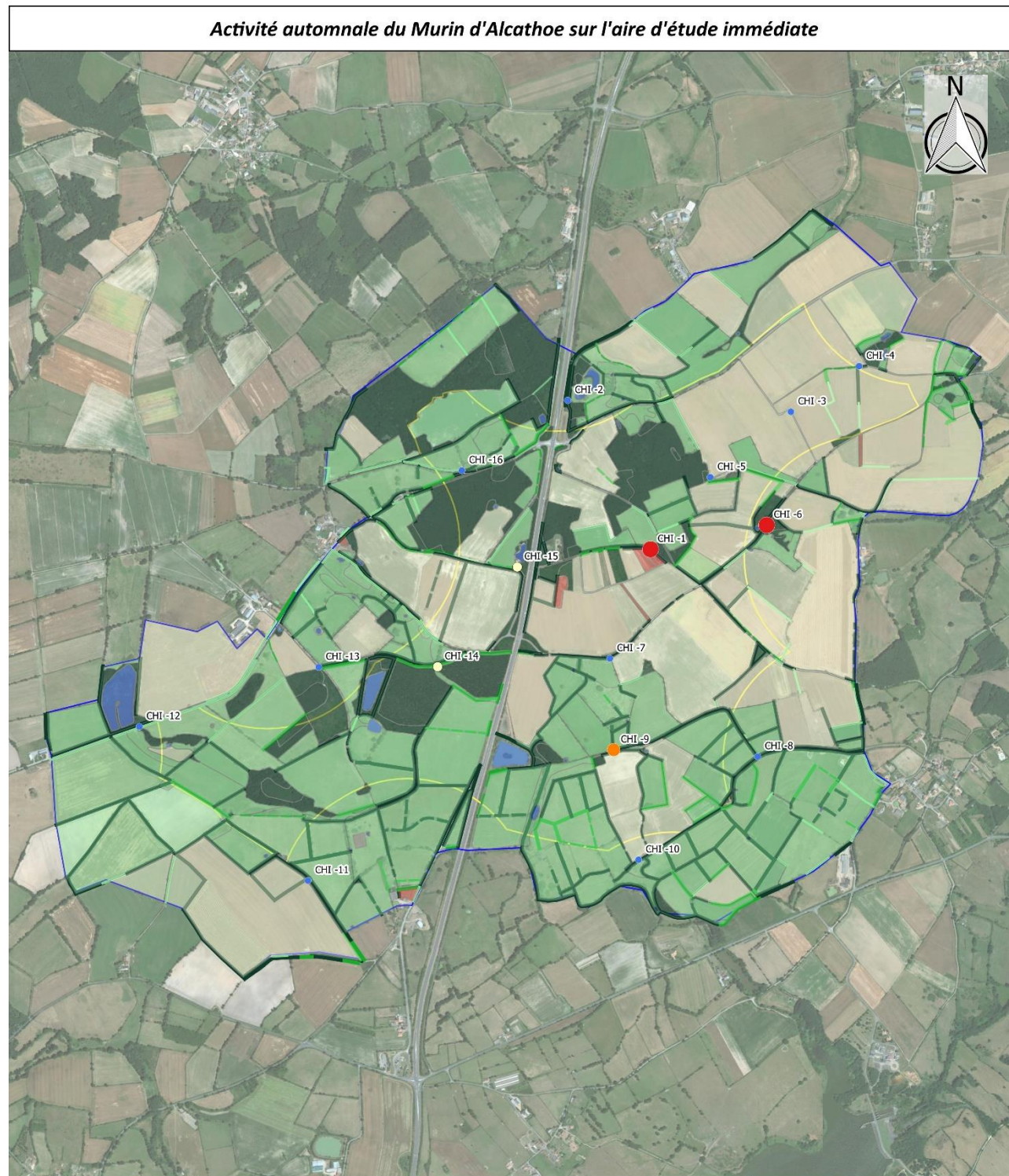
DEUX-SEVRES VIENNE

Projet éolien : Louin (79)

Activité estivale du Murin d'Alcathoe sur l'AEI

N° CARTE: Act_Et_Prima_Myotis	ÉCHELLE: 1/24000
FORNIT: A2	DATE: 12/11/2019

© 2019 EOLISE MILIEU ENVIRONNEMENT



Statut de protection nationale	Protection nationale
Directive Habitats-Faune-Flore	Annexe IV
Liste rouge nationale	Préoccupation mineure (LC)
Liste rouge régionale	Préoccupation mineure (LC)
Statut régional (PRA 2013-2017)	Assez rare

Cette espèce a été décrite en 2001, et n'est ainsi confirmée que depuis une quinzaine d'années. Sa répartition et son écologie sont ainsi plus incertaines que certains taxons étudiés depuis des dizaines d'années. L'espèce est considérée comme inféodée aux boisements denses et préservés bordant les cours d'eau, souvent dans des zones de relief (DIETZ ET AL., 2007). En Poitou-Charentes, le Murin d'Alcathoe apparaît plutôt comme une espèce forestière à large spectre : aulnaies-frênaies, peupleraies, chênaies de plaine, boisements mixtes, etc. Du fait de sa récente découverte, les connaissances sur les populations du Murin d'Alcathoe sont lacunaires. Cependant, il est signalé dans 88 départements en France métropolitaine (Arthur et Lemaire, 2015).

La présence de nombreux boisements (notamment composés de frênes et de chênes) permet de dire que les habitats de gîte et de chasse de cette espèce sont présents sur l'AEI. De plus, lors des inventaires, différentes espèces de Pics ont été contactées comme le Pic épeiche et le Pic vert. Les loges que ces différentes espèces peuvent creuser dans les arbres peuvent être utilisées par le Murin d'Alcathoe pour gîter.

Cette espèce a été contactée sur dix nuits d'échantillonnage avec une activité faible à forte. Il n'est capté que sur les points d'écoute passif.

Au printemps, seul un point est concerné par une activité faible de l'espèce (CHI-14).

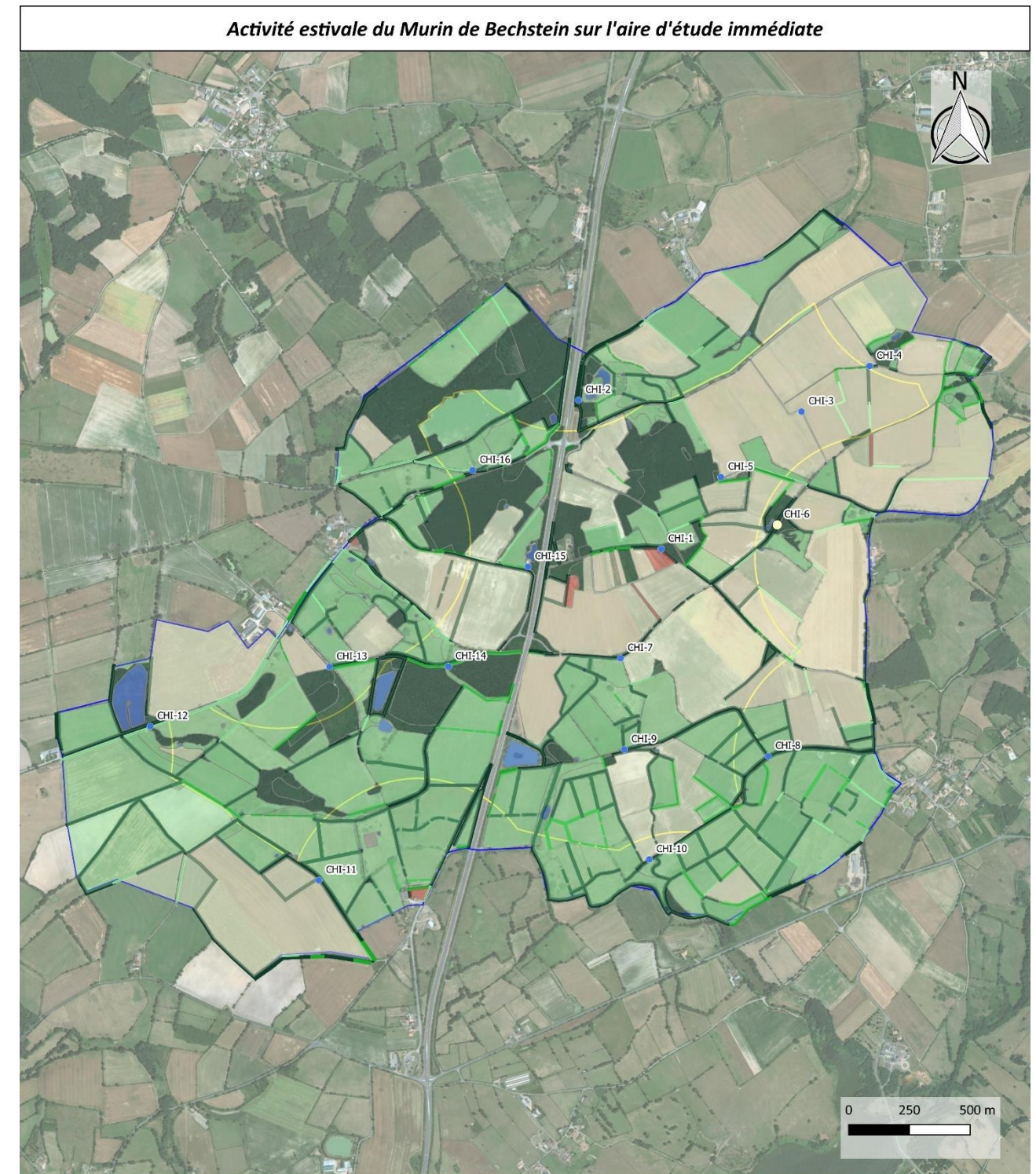
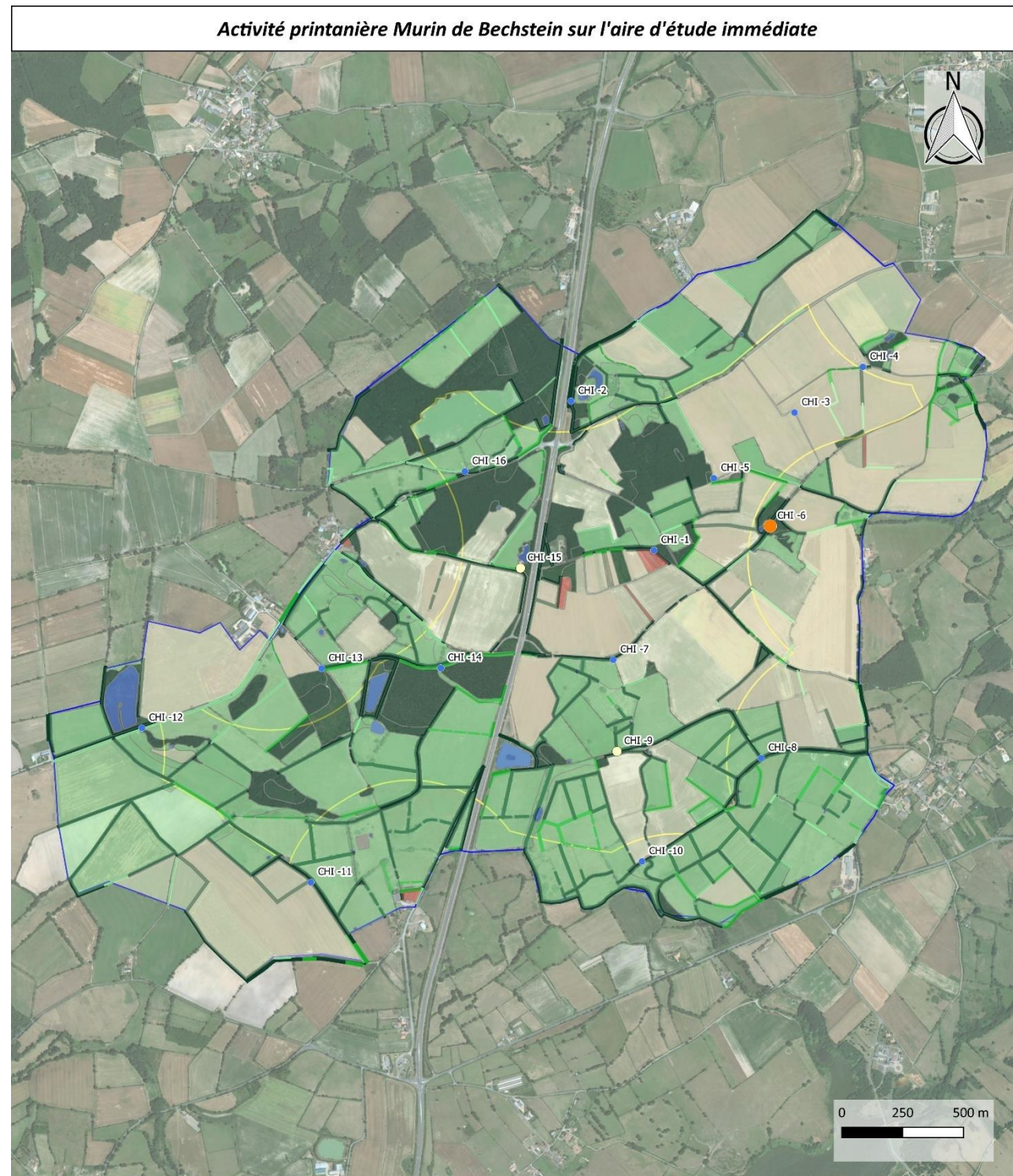
En été, l'activité augmente, il est détecté sur l'ensemble des points d'écoutes passif et l'activité la plus forte est recensée sur le point CHI-9.

En automne, seuls les points CHI-14 et CHI-15 enregistrent une activité faible, le point CHI-9 passe en activité modérée et les points CHI-1 et CHI-6 enregistrent une activité forte.

L'occurrence très forte associée à une activité localement forte, permet d'attribuer une activité globale forte pour le Petit Rhinolophe. L'enjeu d'habitat est très fort et associé à l'activité globale de l'espèce, cela conduit à un enjeu fonctionnel très fort.

Patrimonialité	Enjeu d'habitat	Activité	Enjeu fonctionnel AEI
Forte	Très fort	Forte	Très fort

Murin de Bechstein - *Myotis bechsteinii*



- | | | |
|---|--|---|
| <ul style="list-style-type: none"> Zone d'Implantation Potentielle (ZIP) Aire d'Etude Immédiate (AEI) <p>Haies</p> <ul style="list-style-type: none"> Haie multi-strates Haie arbustive Haie relictuelle arborée Haie rectangulaire basse Haie relictuelle Haie rectangulaire basse avec des arbres | <p>Habitats</p> <ul style="list-style-type: none"> Boisement / Bosquet Culture Friche / Jachère Plan d'eau Prairie Verger Vignes Urbain | <p>Activité maximale (seuils Vigie-chiro contacts/h)</p> <ul style="list-style-type: none"> • Nulle •]0 - 1[• [1 - 4[• [4 - 9[• 9> |
|---|--|---|

DEUX-SEVRES VIENNE

Projet éolien : Louin (79)

Activité printanière du Murin de Bechstein sur l'AEI

N° SAGE: Ach_P104_Myotis	EOLISE
FORUM AS	NCA
COORDS: 100	DATE: 10/12/2019
© 2019 EOLISE NCA Environnement	

- | | | |
|---|--|---|
| <ul style="list-style-type: none"> Zone d'Implantation Potentielle (ZIP) Aire d'Etude Immédiate (AEI) <p>Haies</p> <ul style="list-style-type: none"> Haie multi-strates Haie arbustive Haie relictuelle arborée Haie rectangulaire basse Haie relictuelle Haie rectangulaire basse avec des arbres | <p>Habitats</p> <ul style="list-style-type: none"> Boisement / Bosquet Culture Friche / Jachère Plan d'eau Prairie Verger Vignes Urbain | <p>Activité maximale (seuils Vigie-chiro contacts/h)</p> <ul style="list-style-type: none"> • Nulle •]0 - 1[• [1 - 4[• [4 - 9[• 9> |
|---|--|---|

DEUX-SEVRES VIENNE

Projet éolien : Louin (79)

Activité estivale du Murin de Bechstein sur l'AEI

N° SAGE: Ach_P104_Myotis	EOLISE
FORUM AS	NCA
COORDS: 100	DATE: 10/12/2019
© 2019 EOLISE NCA Environnement	